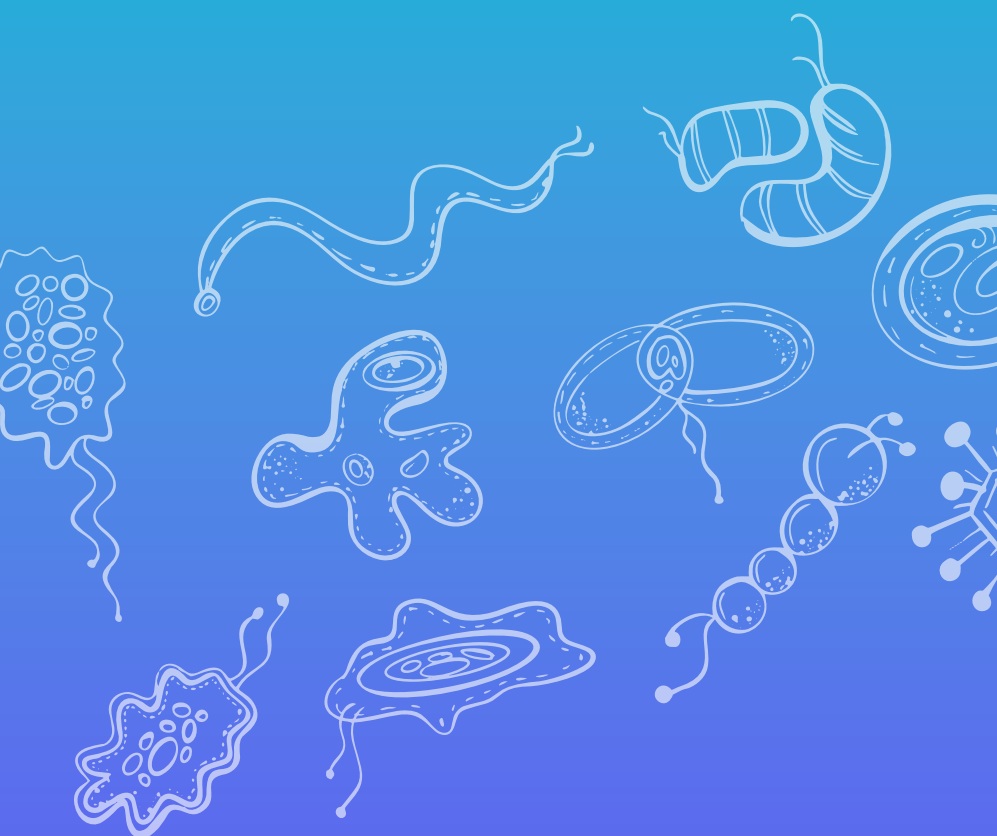


# FilmArray™



## Panel Gastrointestinal

Una prueba.  
22 microorganismos.  
Todo en aproximadamente  
una hora

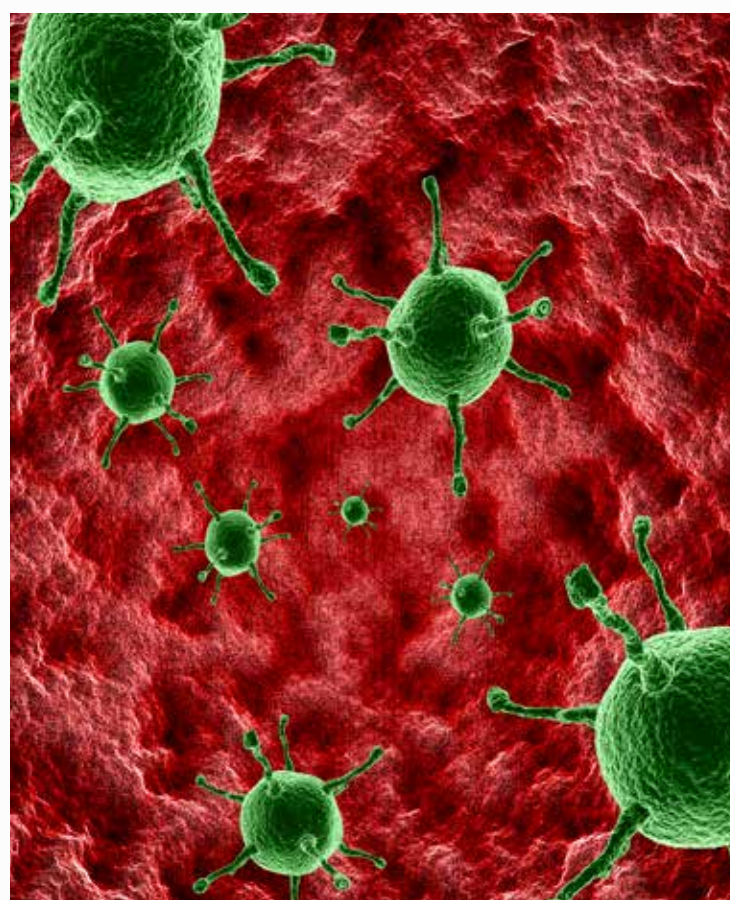


Bacterias  
Parásitos  
Virus

## Una prueba. 22 microorganismos. Todo esto en aproximadamente una hora.

### Bacterias

- Campylobacter (Jejuni, coli y upsaliensis)
- Clostridium difficile (toxina A/B)
- Plesiomonas shigelloides
- Salmonella
- Yersinia enterocolitica
- Vibrio (parahaemolyticus, vulnificus y cholerae)
- Vibrio cholerae
- E. coli/Shigella diarrogénica
- E. coli enteroagregativa (EAEC)
- E. coli enteropatogénica (EPEC)
- E. coli enterotoxigénica (ETEC) It/st
- E. coli productora de toxinas tipo Shiga (STEC) stx1/stx2
- E. coli 0157
- Shigella/E. coli enteroinvasiva (EIEC)



### Parásitos

- Cryptosporidium
- Cyclospora cayetanensis
- Entamoeba histolytica
- Giardia lamblia



### Virus

- Adenovirus F 40/41
- Astrovirus
- Norovirus GI/GII
- Rotavirus A
- Sapovirus (I, II, IV y V)





### Utilidad Clínica

La diarrea aguda es una patología de elevada prevalencia a nivel mundial. Es causado por bacterias, virus y parásitos. En la mayoría de los casos se autolimita; sin embargo, los cuadros severos en pacientes inmunosuprimidos, viajeros, diarreas nosocomiales o cuadros persistentes requiere diagnóstico y tratamiento adecuado. El diagnóstico tradicional es muy limitado, resultando infructuoso en muchos casos. El panel gastrointestinal de PCR múltiple de FILMARRAY, permite la identificación de 22 patógenos gastrointestinales en una sola reacción, mejora el diagnóstico y optimiza el tratamiento del paciente, aportando además información epidemiológica de gran valor. La sensibilidad del método hace posible la detección de más de un patógeno intestinal por lo que el resultado debe ser interpretado en el contexto del cuadro clínico del paciente.

### Método empleado

PCR múltiple para la detección simultánea de ácidos nucleicos de 22 patógenos gastrointestinales que incluyen virus, bacterias y parásitos.

### Preparación previa para obtención de muestra

No se requiere

### Muestra y condiciones pre- analíticas:

Heces frescas depositadas en un frasco estéril. Debe ser entregada en el día de su obtención, en caso contrario puede ser refrigerada (2 – 8 °C) hasta por 4 días. No se debe congelar la muestra.

### Tiempo de entrega de resultados

Los resultados se reportan dentro de las 24 horas de recepción de la muestra, excepto las que son recibidas los sábados después del mediodía. No se reciben muestras fuera del horario de atención del laboratorio.



### Desempeño de la Prueba

	MICROORGANISMO	SENSIBILIDAD	ESPECIFICIDAD
<b>Bacteria</b>	Campylobacter (C. jejuni, C. coli, C. upsaliensis)	97,10%	98,40%
	Plesiomonas shigelloides	100%	99%
	Salmonella	100%	99,60%
	Vibrio (V. parahemolyticus, V. vulnificus, V. cholerae) con identificación específica de V. cholerae	Sin datos	99,90%
	Yersinia enterocolitica	100	99,90%
	E. coli enterotoxigénica (E TEC)	100%	99,40%
	E. coli shigatoxigénica con identificación específica de E. coli 0157 (STEC)	100%	99,70%
	E. coli enteroagregativa (EAEC)	98,80%	98,20%
	E.coli enteropatógena (EPEC)	98,80%	98,20%
	Shigella/EIEC	95,90%	99,90%
<b>Parásitos</b>	Cryptosporidium	100%	99,60%
	Cyclospora cayentensis	100%	100%
	Entamoeba histolytica	Sin datos	100%
	Giardia lamblia	100%	99,50%
<b>Virus</b>	Adenovirus F 40/41	95,50%	99,10%
	Astrovirus	100%	99,90%
	Norovirus GI/GII	94,50%	98,80%
	Rotavirus A	100%	99,20%
	Sapovirus (Genogrupos I, II, IV y V)	100%	99,10%

Fuente:

1. FilmArray Panel Gastrointestinal, Inserto del Fabricante

2. Buss S., Leber A., Chaplin K., Fey P., Bankowski MJ., et al. Multicenter evaluation of the BioFire FilmArray Gastrointestinal Panel for Etiologic Diagnosis of Infectious Gastroenteritis. JCM 2015; 53(3):915



# Panel Gastrointestinal

[www.aamicro.com.pe](http://www.aamicro.com.pe)

Síguenos  
en nuestras redes sociales:

